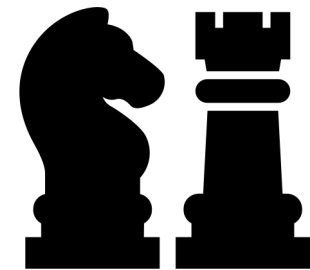
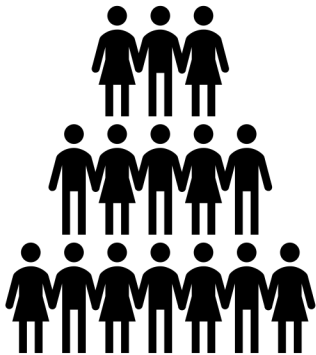
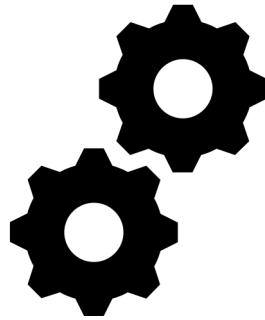
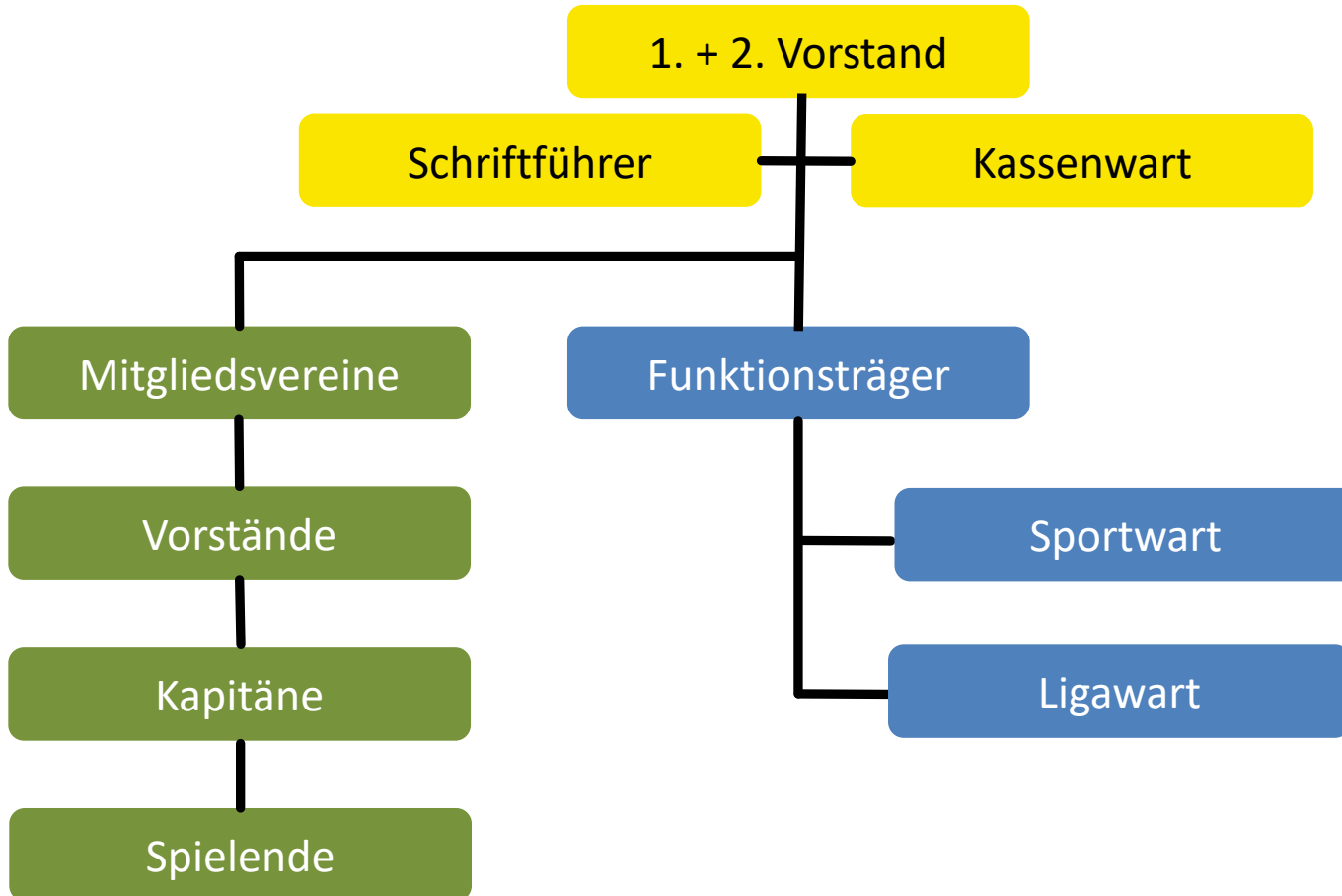




Kommunikationsmodell



Organigramm



Funktionen



1. + 2. Vorstand

Kassenwart



Schriftführer

Ligawart

Sportwart



1. + 2. Vorstand



Hauptaufgaben:

Vertritt den TFVBW Dritten gegenüber

Trägt die Gesamtverantwortung über alle Abläufe im TFVBW

Ist weisungsbefugt gegenüber Vorstandsmitgliedern und Funktionsträgern des TFVBW



Kommunikationsbeziehung:

Mit internen Stellen

Vorstandsmitglieder, Funktionsträger und Mitgliedsvereinen

Mit externen Stellen

DTFB, Vereinen, Finanzamt, Amtsgericht und Dritten



Ansprechperson:

Bei allen organisatorischen Fragen von Vorständen der Mitgliedsvereine.



Kassenwart



Hauptaufgaben:

Sicherstellung einer sauberen Buchführung des Vereins.

Trägt die Gesamtverantwortung über die Kassenführung des TFVBW.

Zahlungsabwicklung nach Auftrag durch Vorstand.



Kommunikationsbeziehung:

Mit internen Stellen

Vorstandsmitglieder, Funktionsträger und Mitgliedsvereine

Mit externen Stellen

DTFB, Vereine, Mannschaftskapitäne, Finanzamt u. Dritten



Ansprechperson:

Bei allen finanziellen und buchhalterischen Fragen von Vorständen der Mitgliedsvereine und Mannschaftskapitäne.



Schriftführer



Hauptaufgaben:

Sicherstellung der schriftlichen Dokumentation aller Sitzungen des Vereins.

Protokolle von Delegiertenversammlungen erstellen und an Vereins- und Mannschaftsansprechpartner und Funktionäre schicken.



Kommunikationsbeziehung:

Mit internen Stellen
Vorstandsmitglieder, Funktionsträger und Mitgliedsvereine

Mit externen Stellen
Vereine und Mannschaftskapitäne



Ansprechperson:

Bei allen Fragen zu Protokollen von Vorständen der Mitgliedsvereine und Mannschaftskapitäne.



Ligawart



Hauptaufgaben:

Sicherstellung des Ligabetriebs in Form von Mannschaftswettbewerben im Verband.

Terminplanung und Administration des Ligabetriebes im „Sportmanager“.



Kommunikationsbeziehung:

Mit internen Stellen
Vorstandsmitglieder, Funktionsträger

Mit externen Stellen
DTFB, Mitgliedsvereine und Mannschaftskapitäne



Ansprechperson:

Bei allen Fragen zur Organisation, Administration und Ablauf des Ligabetriebes von Vorständen der Mitgliedsvereine und Mannschaftskapitäne.



Sportwart



Hauptaufgaben:

Sicherstellung des Turnierbetriebes in Form von Individualwettbewerben (Einzel und Doppel) im Verband.

Terminplanung und Administration der Turniere und zugehörigen Ranglisten im „Sportmanager“.



Kommunikationsbeziehung:

Mit internen Stellen
Vorstandsmitglieder, Funktionsträger

Mit externen Stellen
DTFB, Mitgliedsvereine und aktiven Spielenden



Ansprechperson:

Bei allen Fragen zur Organisation, Administration und Ablauf des Turnierbetriebs von Vorständen der Mitgliedsvereine und aktiv Spielenden.